

## Paso 2

- **Edificio A, planta baja**
- Validar comprobante de pago en módulo de Recursos Financieros.

## Paso 1

- **Edificio A, planta alta**
- **a) Módulo de Servicio Médico: Entregar documentación para expediente médico.**
- **b) Módulo de validación: Entregar documentación para revisión de acuerdo a la lista de requisitos para inscripción. Aula 15.**
- **c) Módulo de credenciales: Entrega del archivo, para tu credencial\*. Aula 15.**
- **d) Ventanilla de Servicios Escolares: Entregar documentación validada y recepción de carga académica.**

- **Edificio A, planta alta**
- Registrarse en la Coordinación de Inglés.
- **Edificio H**
- Registrarse en el Depto. de Tutorías.

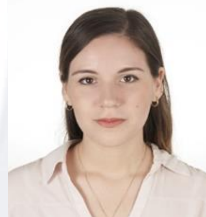
## Paso 3

Nota: favor de tener a la mano este proceso al momento de tu inscripción (impreso y/o electrónico).

## Credenciales

- Para elaborar tu credencial del ITSF, te pedimos que lleves en memoria USB o en tu celular (con tu cable) una foto con las siguientes características:
  1. De frente, con fondo blanco, sin poses.
  2. El archivo lo deberás guardar con tu nombre.
  3. Y pasar a registrar tu firma en el Depto. De Servicios Escolares en Agosto.

Ejemplo correcto:



Verónica Díaz



Andrés López

Ejemplo incorrecto:



Verito Díaz



Luis Cid